

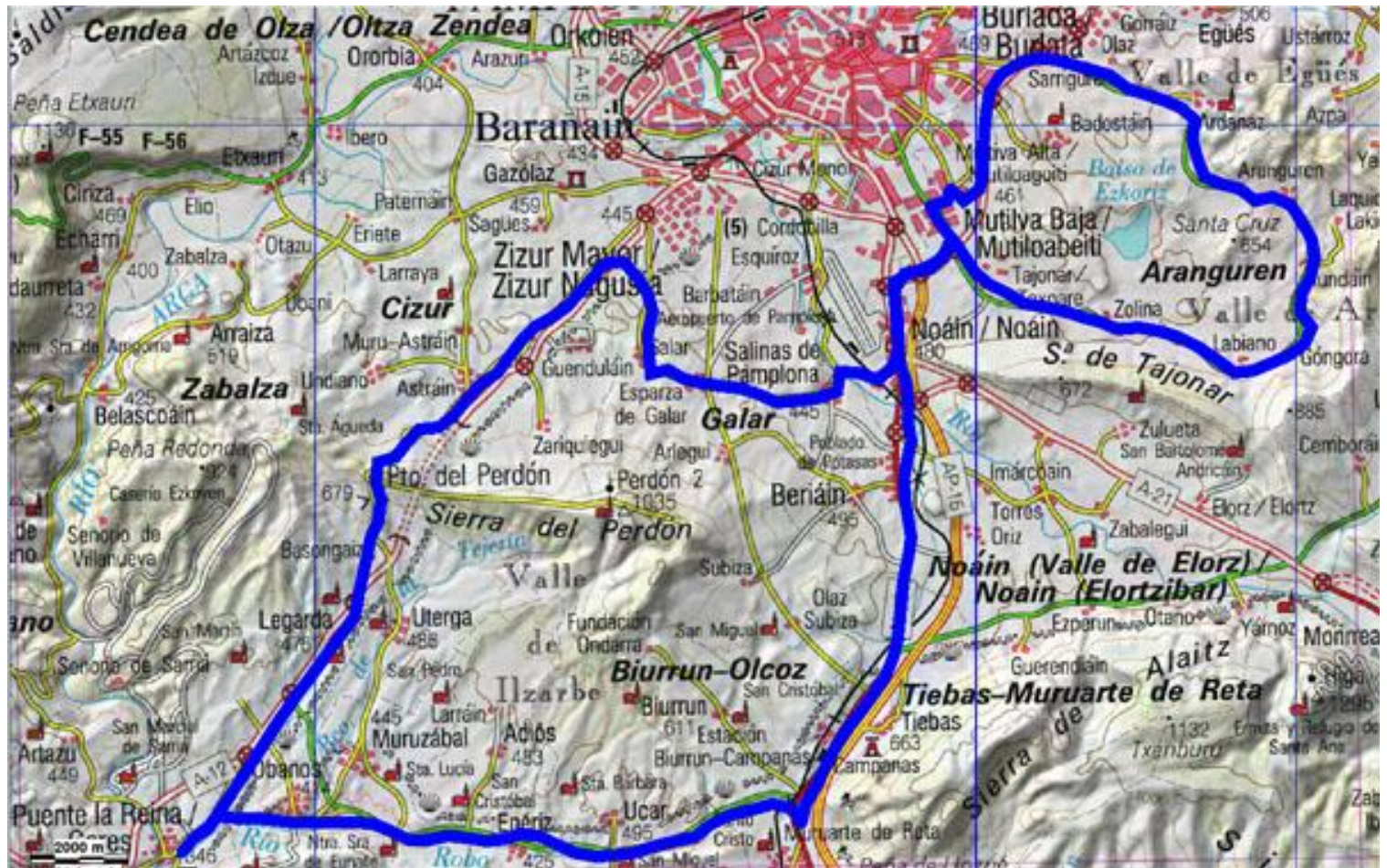


Vuelta al Valle de Aranguren- Egüés- Elorz- Valdizarbe- Cendea de Galar

Total Km 80,61
 Desnivel 244
 Pendiente media 0,30269197
 Coeficiente 96,313

Distancia				Carretera	Recorrido	%	Kmh		
Falta	Total	Parcial	Altitud				28	24	20
				Puntos de población			T.Total	T.Total	T.Total
80,61	0	0	463	CRTA. Local	Salida de Mutilva por CRTA. Local	0,775	9.00.00	9.00.00	9.00.00
79,19	1,419	1,419	474	PA 30	Cruce CRTA. Local con PA 30 de frente	0,404	9.03.02	9.03.33	9.04.15
76,22	4,391	2,972	486	NA 2310	Cruce PA 30 con NA 2310 derecha	-1,9	9.09.25	9.10.59	9.13.10
76,01	4,601	0,21	482	NA 2310	Sarriguren	2,971	9.09.52	9.11.30	9.13.48
72,91	7,698	3,097	574	NA 2310	Ardanaz	1,856	9.16.30	9.19.15	9.23.06
69,68	10,93	3,232	634	NA 2310	Aranguren	-1,72	9.23.25	9.27.20	9.32.47
67,99	12,62	1,69	605	NA 2310	Ilundáin	-0,17	9.27.03	9.31.33	9.37.52
66,27	14,34	1,72	602	NA 2310	Góngora	-0,25	9.30.44	9.35.51	9.43.01
64,7	15,91	1,57	598	NA 2310	Labiano	-2,5	9.34.06	9.39.46	9.47.44
61,58	19,03	3,12	520	NA 2310	Zolina	-1,26	9.40.47	9.47.35	9.57.05
59,76	20,85	1,82	497	NA 2310	Tajonar	-0,81	9.44.41	9.52.08	10.02.33
57,79	22,82	1,97	481	NA 2310	Mutilva	0	9.48.54	9.57.03	10.08.28
57,77	22,84	0,02	481	PA 30	Cruce NA 2310 con PA 30 izquierda	0,375	9.48.57	9.57.06	10.08.31
56,17	24,44	1,6	487	PA 31	Cruce PA 30 con PA 31 izquierda	-1,63	9.52.22	10.01.06	10.13.19
55,13	25,48	1,04	470	NA 8102	Cruce PA 31 con NA 8102 de frente	1,667	9.54.36	10.03.42	10.16.26
55,07	25,54	0,06	471	NA 8102	Noáin	2,542	9.54.44	10.03.51	10.16.37
54,48	26,13	0,59	486	NA 6002	Cruce NA 8102 con NA 6002 derecha	-1,1	9.56.00	10.05.19	10.18.23
52,67	27,94	1,81	466	NA 6002	Salinas de Pamplona	2,727	9.59.52	10.09.51	10.23.49
52,45	28,16	0,22	472	NA 6008	Cruce NA 6002 con NA 6008 izquierda	2,337	10.00.21	10.10.24	10.24.29
49,84	30,77	2,61	533	NA 6000	Cruce NA 6008 con NA 6000 derecha	5	10.05.56	10.16.55	10.32.19
49,76	30,85	0,08	537	NA 6000	Esparza de Galar	6,667	10.06.06	10.17.08	10.32.33
49,73	30,88	0,03	539	CRTA. Local	Cruce NA 6000 con CRTA. Local izquierda	6	10.06.10	10.17.12	10.32.38
49,38	31,23	0,35	560	NA 6004	Cruce CRTA. Local con NA 6004 de frente	0,238	10.06.55	10.18.05	10.33.41
48,12	32,49	1,26	563	NA 6004	Galar	-2,66	10.09.37	10.21.14	10.37.28
45,56	35,05	2,56	495	NA 1110	Cruce NA 6004 con NA 1110 izquierda	1,4	10.15.06	10.27.37	10.45.09
41,56	39,05	4	551	NA 1110	Astráin	4,89	10.23.41	10.37.38	10.57.09
38,37	42,24	3,19	707	NA 1110	Alto del Perdón	-5,97	10.30.31	10.45.36	11.06.43
35,24	45,37	3,13	520	NA 1110	Legarda	-2,4	10.37.13	10.53.26	11.16.07
29,78	50,83	5,46	389	NA 1110	Puente la Reina	0,942	10.48.55	11.07.04	11.32.29
27,87	52,74	1,91	407	NA 6064	Cruce NA 1110 con NA 6064 izquierda	0,878	10.53.01	11.11.51	11.38.13
24,91	55,7	2,96	433	NA 601	Cruce NA 6064 con NA 601 derecha	1,737	10.59.21	11.19.15	11.47.06
21,11	59,5	3,8	499	NA 601	Alto de Enériz	2,227	11.07.30	11.28.45	11.58.30
16,26	64,35	4,85	607	NA 601	Alto del Carrascal	-0,53	11.17.54	11.40.53	12.13.03
15,51	65,1	0,75	603	N 121	Cruce NA 601 con N 121 izquierda	-1,66	11.19.30	11.42.45	12.15.18
13,7	66,91	1,81	573	N 121	Campanas	-0,86	11.23.23	11.47.16	12.20.44
12,65	67,96	1,05	564	N 121	Tiebas	-1,26	11.25.38	11.49.54	12.23.53
8,29	72,32	4,36	509	N 121	Beriáin	-0,95	11.34.58	12.00.48	12.36.58
6,61	74	1,68	493	NA 8102	Cruce N 121 con NA 8102 izquierda	-0,72	11.38.34	12.05.00	12.42.00
5,64	74,97	0,97	486	NA 8102	Noáin	0,074	11.40.39	12.07.25	12.44.55
4,28	76,33	1,36	487	PA 31	Cruce NA 8102 con PA 31 de frente	1,048	11.43.34	12.10.49	12.48.59
3,23	77,38	1,05	498	PA 30	Cruce PA 31 con PA 30 derecha	-0,07	11.45.49	12.13.27	12.52.08
1,74	78,87	1,49	497	NA 2310	Cruce PA 30 con NA 2310 izquierda	0	11.49.00	12.17.11	12.56.37
0,72	79,89	1,02	497	CRTA. Local	Cruce NA 2310 con CRTA. Local derecha	-3,19	11.51.12	12.19.43	12.59.40
0	80,61	0,72	474	CRTA. Local	Mutilva	0,588	11.52.44	12.21.31	13.01.50





*Altura máxima: 707 mts. Altura mínima: 385 mts.
 Desnivel acumulado: 1108,51 mts. Distancia total: 80,61 km.*





*Altura máxima: 707 mts. Altura mínima: 549,4 mts.
Desnivel acumulado: 157,5 mts. Distancia total: 2,527 km.
% Medio 6,5 % Alto del Perdón por el lado de Astráin.*

