

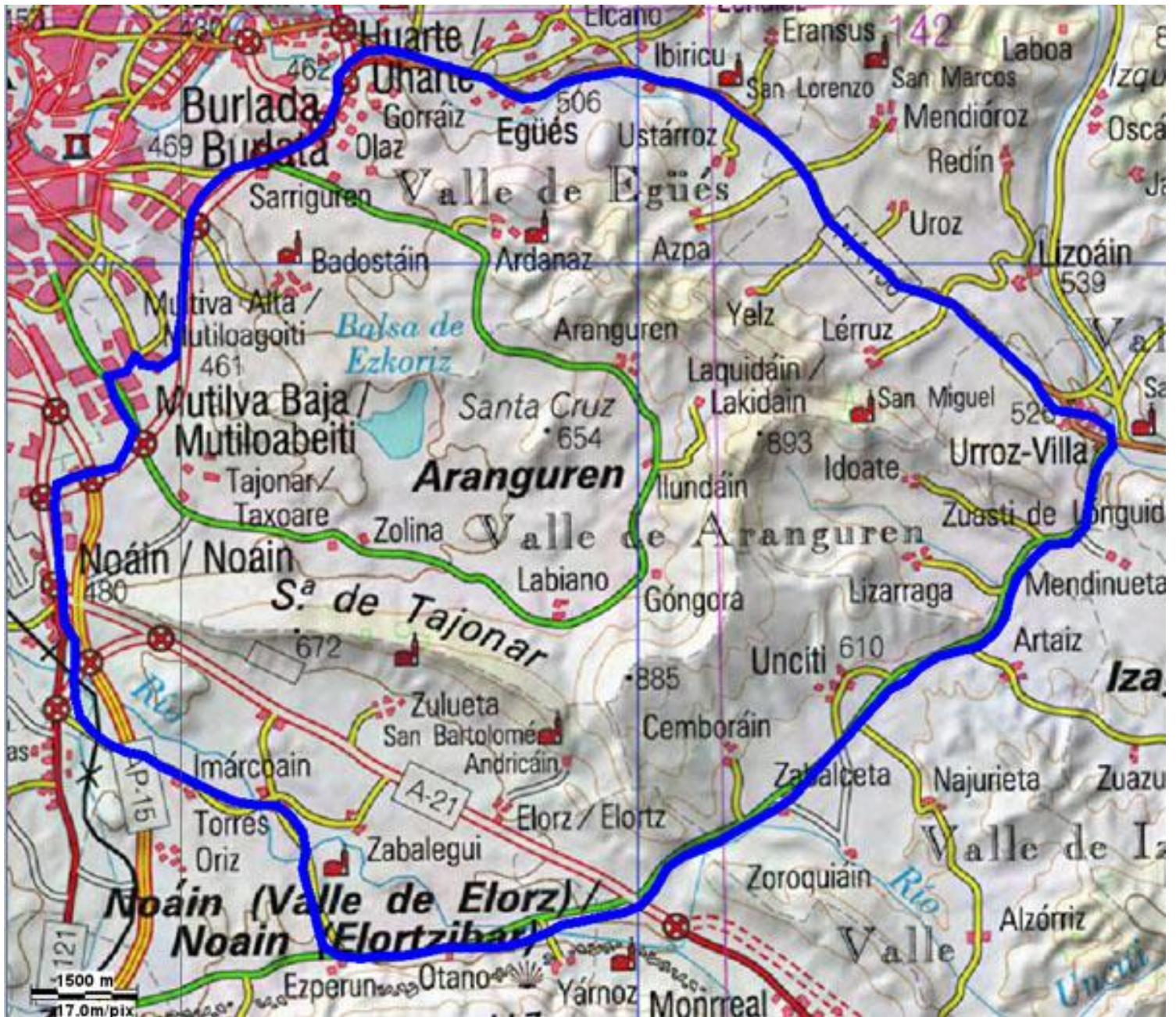


Vuelta al Valle de Aranguren- Elorz- Unciti- Lizoáin- Egüés

Total Km 46,2
 Desnivel 96
 Pendiente media 0,207792208
 Coeficiente 61,736

Distancia				Carretera	Recorrido	%	Kmh		
Falta	Total	Parcial	Altitud				28 T.Total	24 T.Total	20 T.Total
46,2	0	0	448	CRTA. Local	Mutilva salida por CRTA. Local	2,829	9.00.00	9.00.00	9.00.00
45,49	0,707	0,707	468	NA 2310	Cruce CRTA. Local con NA 2310	-0,11	9.01.31	9.01.46	9.02.07
44,59	1,611	0,904	467	PA 30	Cruce NA 2310 con PA 30	0,195	9.03.27	9.04.02	9.04.50
43,05	3,15	1,539	470	PA 31	Cruce PA 30 con PA 31	-1,58	9.06.45	9.07.53	9.09.27
41,98	4,225	1,075	453	NA 8102	Cruce PA 31 con NA 8102	4,348	9.09.03	9.10.34	9.12.41
41,95	4,248	0,023	454	NA 8102	Noáin	0,282	9.09.06	9.10.37	9.12.45
39,83	6,373	2,125	460	NA 6001	Cruce NA 8102 con NA 6001	0,078	9.13.39	9.15.56	9.19.07
38,54	7,662	1,289	461	NA 6001	Imarcoáin	0,154	9.16.25	9.19.09	9.22.59
37,89	8,31	0,648	462	Camino Agrícola	Cruce NA 6001 con Camino Agrícola	0,428	9.17.48	9.20.46	9.24.56
36,49	9,713	1,403	468	Camino Agrícola	Torres de Elorz	2,358	9.20.49	9.24.17	9.29.08
34,07	12,13	2,417	525	Camino Agrícola	Ezperun	10	9.26.00	9.30.19	9.36.23
34,06	12,14	0,01	526	NA 234	Cruce Camino Agrícola con NA 234	0,255	9.26.01	9.30.21	9.36.25
27	19,2	7,06	544	NA 234	Zabalceta	-0,62	9.41.09	9.48.00	9.57.36
19,76	26,44	7,24	499	NA 234	Urroz	-1,21	9.56.39	10.06.06	10.19.19
19,43	26,77	0,33	495	NA 150	Cruce NA 234 con NA 150	0,332	9.57.22	10.06.55	10.20.19
10,69	35,51	8,74	524	NA 150	Ibiricu	-1,7	10.16.06	10.28.46	10.46.32
8,81	37,39	1,88	492	NA 150	Egüés	-1,3	10.20.07	10.33.28	10.52.10
6,04	40,16	2,77	456	PA 30	Cruce NA 150 con PA 30	0,781	10.26.03	10.40.24	11.00.29
5,4	40,8	0,64	461	PA 30	Olaz	-0,26	10.27.26	10.42.00	11.02.24
1,19	45,01	4,21	450	CRTA. Local	Cruce PA 30 con CRTA. Local	-0,67	10.36.27	10.52.31	11.15.02
0	46,2	1,19	442	CRTA. Local	Mutilva	0,957	10.39.00	10.55.30	11.18.36







Altura máxima: 587,5 mts. Altura mínima: 441,1 mts.
Desnivel acumulado: 429,3 mts Distancia total: 62,20 km.

