

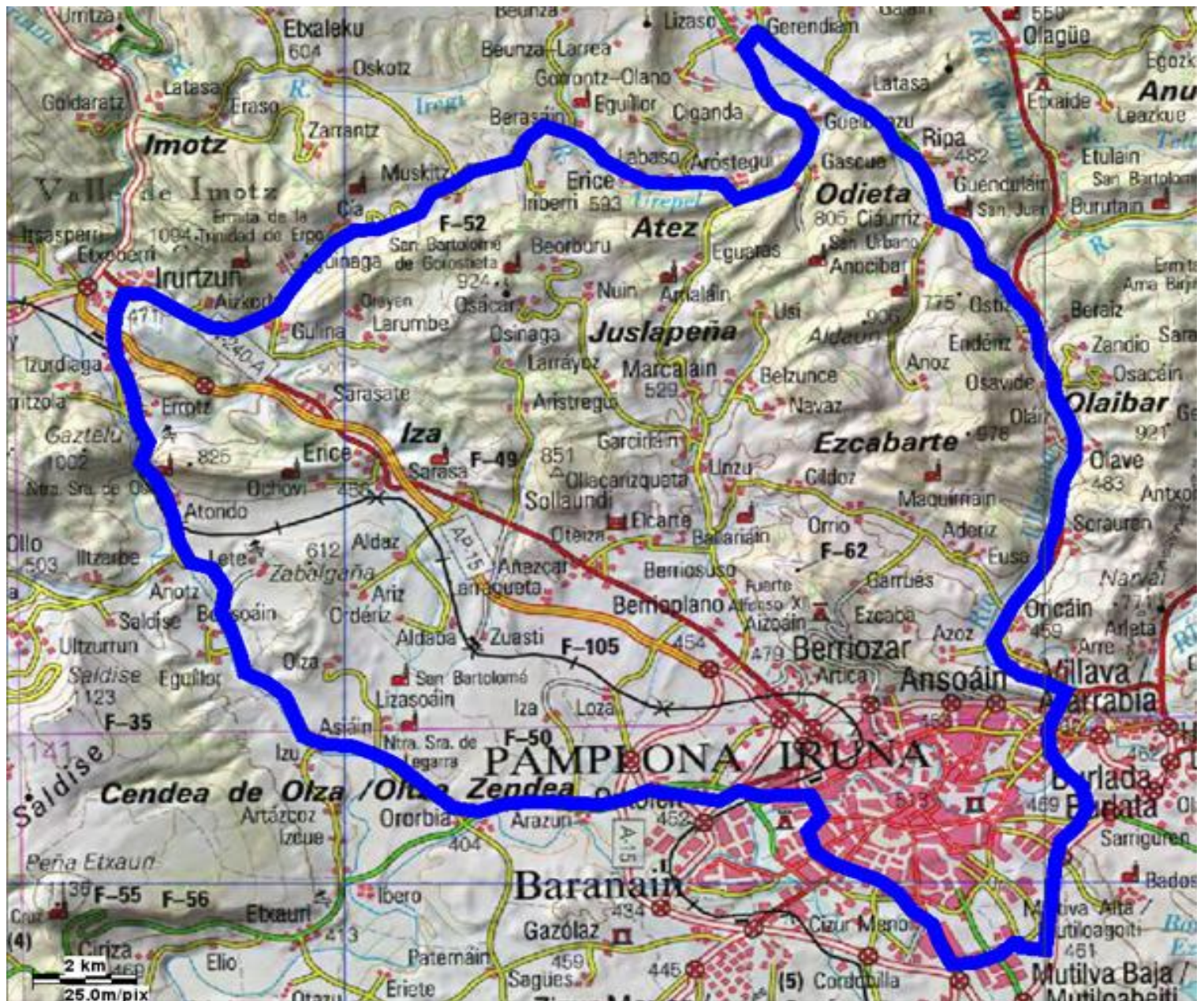


Vuelta al Valle de Aranguren- Egüés- Araquil- Gulina- Atez- Ulzama- Odieta- Olaibar- Ezcabarte- Cendea de Olza

Total Km 76,11
 Desnivel 201
 Pendiente media 0,264091447
 Coeficiente 65,233

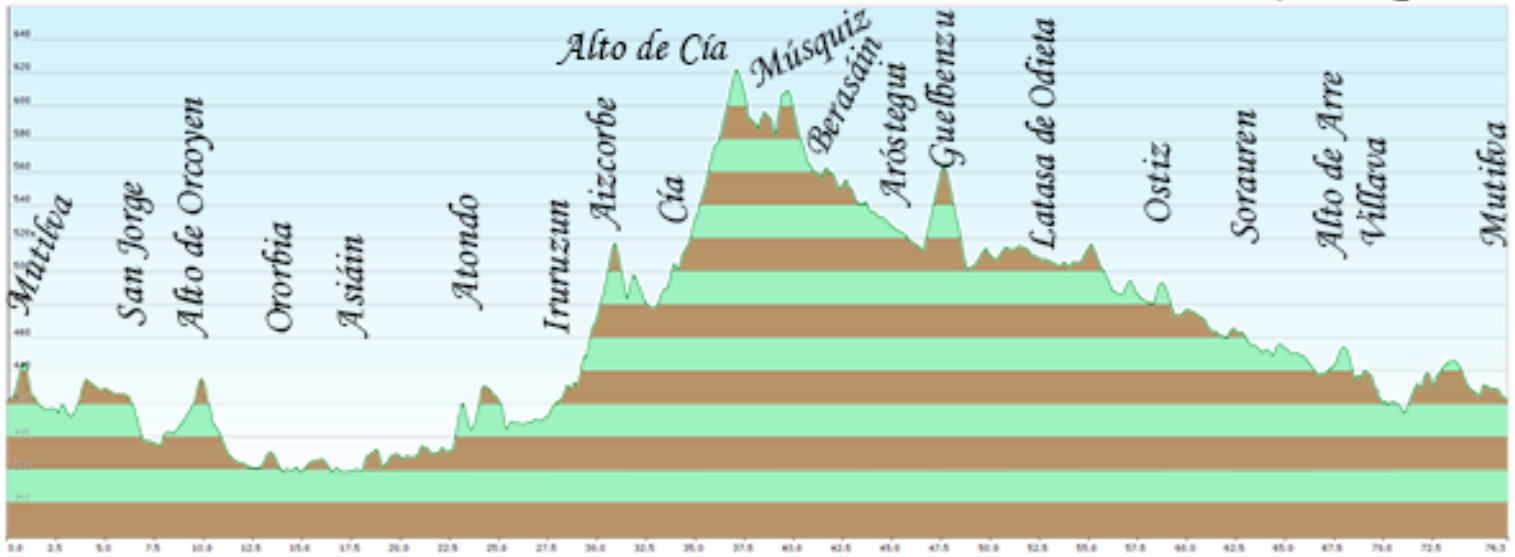
Distancia				Carretera	Recorrido	%	Kmh		
Falta	Total	Parcial	Altitud				T.Total	T.Total	T.Total
76,11	0	0	421	CRTA. Local	Salida de Mutilva por CRTA. Local	-0,17	9.00.00	9.00.00	9.00.00
74,35	1,76	1,76	418	PA 31	Cruce CRTA. Local con PA 31 derecha	-0,38	9.03.46	9.04.24	9.05.17
73,57	2,54	0,78	415	Avda. Navarra	Cruce PA 31 con Avda. Navarra derecha	-0,35	9.05.27	9.06.21	9.07.37
69,31	6,797	4,257	400	Avda. Navarra	San Jorge	-0,94	9.14.34	9.17.00	9.20.23
69,1	7,01	0,213	398	Avda. San Jorge	Cruce Avda. Navarra con Avda. San Jorge izquierda	-0,45	9.15.01	9.17.31	9.21.02
68,44	7,672	0,662	395	NA 700	Cruce Avda. San Jorge con NA 700 derecha	1,238	9.16.26	9.19.11	9.23.01
67,79	8,318	0,646	403	PA 30	Cruce NA 700 con PA 30 izquierda	2,029	9.17.49	9.20.48	9.24.57
66,22	9,895	1,577	435	PA 30	Alto de Orcoyen	-5,15	9.21.12	9.24.44	9.29.41
65,71	10,4	0,505	409	NA 700	Cruce PA 30 con NA 700 izquierda	-2,21	9.22.17	9.26.00	9.31.12
64,76	11,35	0,95	388	NA 700	Arazuri	-0,09	9.24.19	9.28.22	9.34.03
62,46	13,65	2,3	386	NA 700	Ororbía	-2,42	9.29.15	9.34.07	9.40.57
62,13	13,98	0,33	378	NA 7010	Cruce CRTA. Local con NA 7010 derecha	0,028	9.29.57	9.34.57	9.41.56
58,59	17,52	3,54	379	NA 7010	Asiáin	0,634	9.37.33	9.43.48	9.52.34
52,12	23,99	6,47	420	NA 7010	Atondo	-0,42	9.51.24	9.59.58	10.11.58
49,52	26,59	2,6	409	NA 7010	Erroz	0,341	9.56.59	10.06.28	10.19.46
48,64	27,47	0,88	412	NA 7010	Izurdiaga	1,293	9.58.52	10.08.40	10.22.25
47,17	28,94	1,47	431	NA 7010	Irurzun	3,617	10.02.01	10.12.21	10.26.49
46,7	29,41	0,47	448	N 240 A	Cruce NA 7010 con N 240 A derecha	4,694	10.03.01	10.13.31	10.28.14
45,23	30,88	1,47	517	N 240 A	Aizcorbe	-5,87	10.06.10	10.17.12	10.32.38
44,77	31,34	0,46	490	NA 4120	Cruce N 240 A con NA 4120 izquierda	0,974	10.07.09	10.18.21	10.34.01
41,28	34,83	3,49	524	NA 4120	Cía	4,336	10.14.38	10.27.04	10.44.29
39,02	37,09	2,26	622	NA 4120	Alto de Cía	-3,52	10.19.29	10.32.43	10.51.16
38,11	38	0,91	590	NA 4120	Músquiz	-0,74	10.21.26	10.35.00	10.54.00
34,46	41,65	3,65	563	NA 4120	Berasáin	-0,9	10.29.15	10.44.07	11.04.57
33,46	42,65	1	554	NA 4120	Erice de Atez	-1,16	10.31.24	10.46.37	11.07.57
31,31	44,8	2,15	529	NA 4120	Aróstegui	-1,11	10.36.00	10.52.00	11.14.24
31,13	44,98	0,18	527	NA 4100	Cruce NA 4120 con NA 4100 izquierda	1,362	10.36.23	10.52.27	11.14.56
28,56	47,55	2,57	562	NA 4100	Guelbenzu	-2,15	10.41.54	10.58.52	11.22.39
26,33	49,78	2,23	514	NA 411	Cruce NA 4100 con NA 411 derecha	-0,25	10.46.40	11.04.27	11.29.20
23,15	52,96	3,18	506	NA 411	Latasa de Odieta	0,41	10.53.29	11.12.24	11.38.53
21,2	54,91	1,95	514	NA 411	Ripa	-0,7	10.57.40	11.17.16	11.44.44
18,26	57,85	2,94	482	NA 4240	Cruce NA 411 con NA 4240 derecha	1,667	10.57.40	11.17.16	11.44.44
17,65	58,46	0,61	489	NA 411	Ostiz	-1,36	10.58.58	11.18.48	11.46.34
17,54	58,57	0,11	494	NA 8109	Cruce NA 411 con NA 8109 derecha	-0,96	10.59.12	11.19.04	11.46.53
16,47	59,64	1,07	473	N 121 A	Cruce NA 8109 con N 121 A de frente	-0,52	11.01.30	11.21.45	11.50.06
14,09	62,02	2,38	461	N 121 A	Olave	-0,31	11.06.36	11.27.42	11.57.14
12,42	63,69	1,67	452	N 121 A	Sorauren	0,047	11.10.11	11.31.52	12.02.15
10,26	65,85	2,16	449	N 121 A	Oricáin	-0,51	11.14.48	11.37.16	12.08.44
8,94	67,17	1,32	440	PA 30	Cruce N 121 A con PA 30 derecha	-0,05	11.14.48	11.37.16	12.08.44
8,12	67,99	0,82	454	PA 30	Alto de Arre	-1,43	11.16.34	11.39.19	12.11.11
7,69	68,42	0,43	436	NA 2517	Cruce PA 30 con NA 2517 derecha	-0,87	11.17.29	11.40.24	12.12.29
7,11	69	0,58	439	CRTA. Local	Villava	-0,3	11.18.44	11.41.51	12.14.13
6,72	69,39	0,39	434	CRTA. Local	Cruce NA 2517 con CRTA. Local izquierda	-0,07	11.19.34	11.42.49	12.15.23
5,17	70,94	1,55	414	NA 2306	Cruce CRTA. Local con NA 2306 de frente	0,286	11.22.53	11.46.42	12.20.02
4,44	71,67	0,73	431	NA 2300	Cruce NA 2306 con NA 2300 derecha	-0,18	11.24.27	11.48.31	12.22.14
3,72	72,39	0,72	432	PA 30	Cruce NA 2300 con PA 30 derecha	0,597	11.26.00	11.50.19	12.24.23
1,33	74,78	2,39	425	CRTA. Local	Cruce PA 30 con CRTA. Local derecha	0,568	11.31.07	11.56.18	12.31.34
0	76,11	1,33	423	CRTA. Local	Mutilva	0,556	11.33.58	11.59.37	12.35.33







Altura máxima: 621,6 mts. Altura mínima: 378 mts.
Desnivel acumulado: 709 mts. Distancia total: 76,11 km.



Altura máxima: 621,6 mts. Altura mínima: 477,8 mts.
Desnivel acumulado: 145,7 mts. Distancia total: 4,172 km.
% Medio 6,4 % Alto de Cía por el lado de Irurzun

