

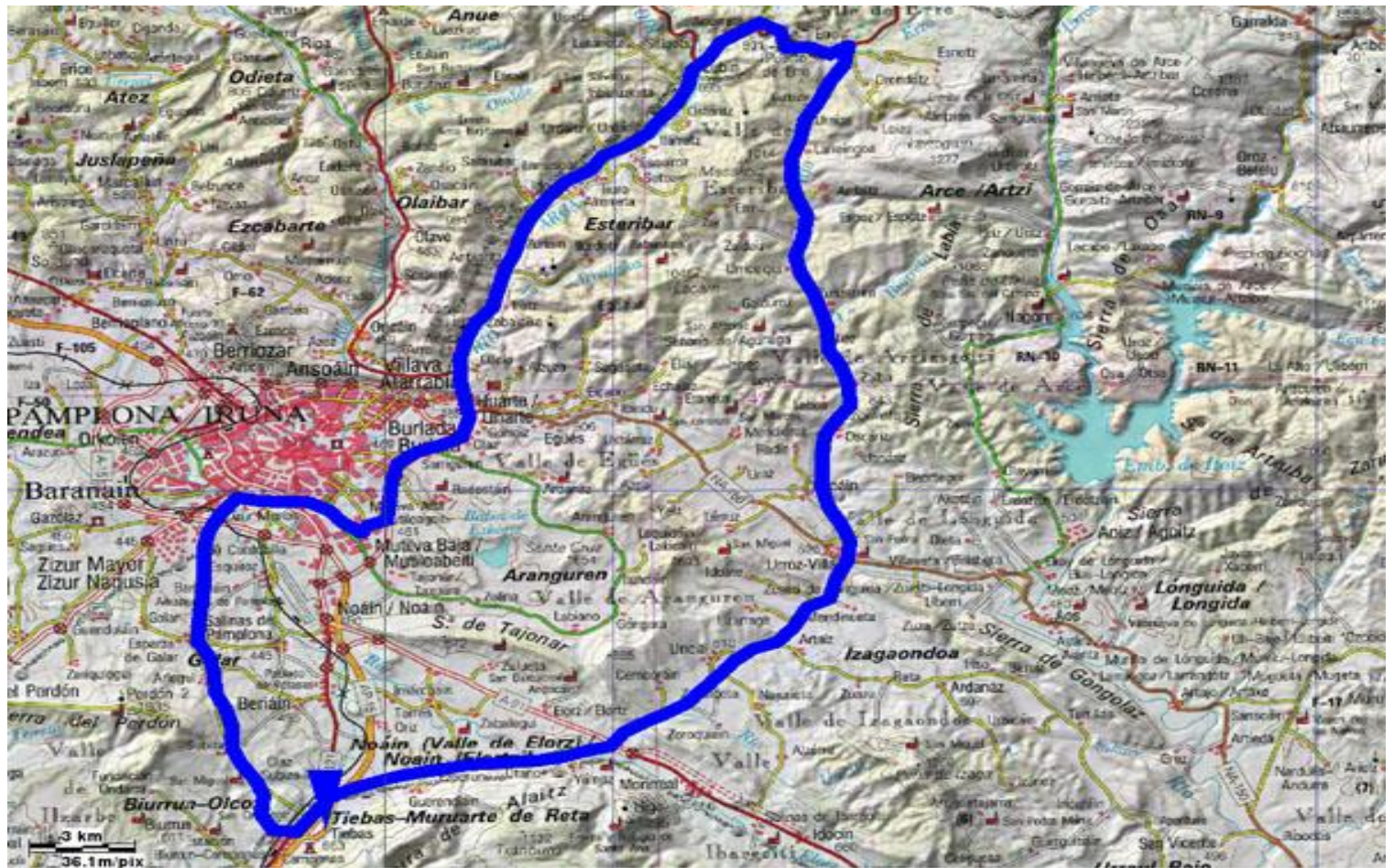


Vuelta al Valle de Aranguren- Egüés- Esteribar- Erro- Arriasgoiti- Lizoáin- Unciti- Elorz- Cendea de Galar

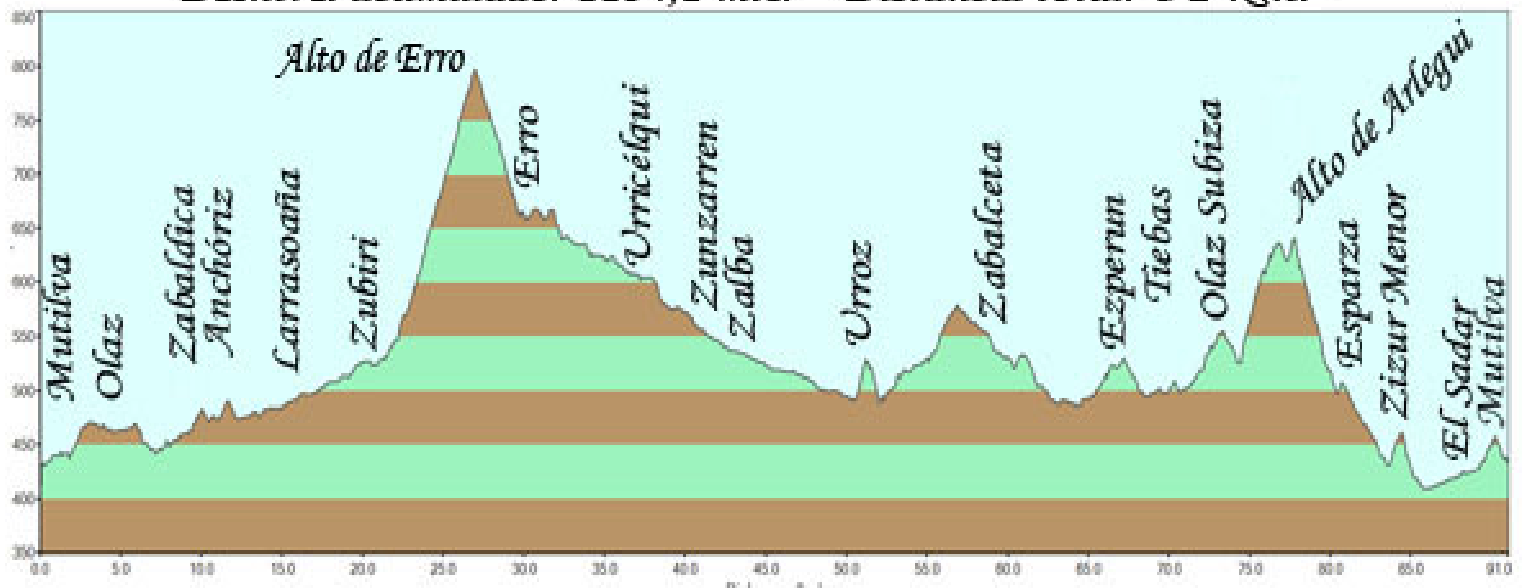
Total Km 91  
 Desnivel 386  
 Pendiente media 0,42417582  
 Coeficiente 88,147

Distancia				Carretera	Recorrido	%	Kmh		
Falta	Total	Parcial	Altitud				28	24	20
				Puntos de población			T.Total	T.Total	T.Total
91	0	0	412	CRTA. Local	Salida de Mutilva por CRTA. Local	2,179	8.00.00	8.00.00	8.00.00
89,62	1,377	1,377	442	PA 30	Cruce CRTA. Local con PA 30 de frente	0,543	8.02.57	8.03.27	8.04.08
85,39	5,615	4,238	465	PA 30	Olaz	-0,9	8.12.02	8.14.02	8.16.51
83,38	7,623	2,008	447	NA 135	Cruce PA 30 con NA 135 derecha	1,311	8.16.20	8.19.03	8.22.52
81,24	9,758	2,135	475	NA 135	Zabaldica	0,855	8.20.55	8.24.24	8.29.16
79,37	11,63	1,872	491	NA 135	Anchóriz	-1,38	8.24.55	8.29.05	8.34.53
78,21	12,79	1,16	475	NA 135	Zuriáin	0,647	8.27.24	8.31.59	8.38.22
74,81	16,19	3,4	497	NA 135	Larrasoaña	0,518	8.34.42	8.40.28	8.48.34
72,88	18,12	1,93	507	NA 135	Urdániz	0,643	8.38.50	8.45.18	8.54.22
70,08	20,92	2,8	525	NA 135	Zubiri	2,915	8.44.50	8.52.18	9.02.46
67,85	23,15	2,23	590	NA 135	Agorreta	5,503	8.49.36	8.57.52	9.09.27
64,07	26,93	3,78	798	NA 135	Alto de Erro	-4,23	8.57.42	9.07.19	9.20.47
60,81	30,19	3,26	660	NA 135	Erro	-5	9.04.42	9.15.29	9.30.34
60,77	30,23	0,04	658	NA 2330	Cruce NA 135 con NA 2330 derecha	-0,93	9.04.47	9.15.35	9.30.41
51,96	39,04	8,81	576	NA 2330	Urricélqui	-1,08	9.23.39	9.37.36	9.57.07
49,56	41,44	2,4	550	NA 2330	Zunzarren	-0,77	9.28.48	9.43.36	10.04.19
46,96	44,04	2,6	530	NA 2330	Zalba	-0,6	9.34.22	9.50.06	10.12.07
40,46	50,54	6,5	491	NA 234	Cruce NA 2330 con NA 234 de frente	4,268	9.48.18	10.06.21	10.31.37
39,64	51,36	0,82	526	NA 234	Urroz	0,127	9.50.03	10.08.24	10.34.05
31,74	59,26	7,9	536	NA 234	Zabalqueta	-0,18	10.06.59	10.28.09	10.57.47
24,59	66,41	7,15	523	NA 234	Ezperun	-0,57	10.22.18	10.46.01	11.19.14
20,4	70,6	4,19	499	N 121	Cruce NA 234 con N 121 izquierda	-3,33	10.31.17	10.56.30	11.31.48
20,37	70,63	0,03	498	N 121	Tiebas	1,603	10.31.21	10.56.34	11.31.53
19,06	71,94	1,31	519	NA 6000	Cruce N 121 con NA 6000 derecha	1,107	10.34.09	10.59.51	11.35.49
16,26	74,74	2,8	550	NA 6000	Olaz Subiza	4,8	10.40.09	11.06.51	11.44.13
15,01	75,99	1,25	610	NA 6000	Subiza	1,703	10.42.50	11.09.58	11.47.58
13,19	77,81	1,82	641	NA 6000	Alto de Arlegui	-6,33	10.46.44	11.14.31	11.53.26
11,99	79,01	1,2	565	NA 6000	Arlegui	-3,45	10.49.18	11.17.31	11.57.02
10,31	80,69	1,68	507	NA 6000	Esparza de Galar	-1,97	10.52.54	11.21.43	12.02.04
7,11	83,89	3,2	444	NA 6000	Cizur Menor	-1,73	10.59.46	11.29.43	12.11.40
5,84	85,16	1,27	422	NA 7027	Cruce NA 6000 con NA 7027 de frente	-1,01	11.02.29	11.32.54	12.15.29
4,65	86,35	1,19	410	CRTA. Univ	Cruce NA 7027 con CRTA. Univ derecha	0,739	11.05.02	11.35.52	12.19.03
2,89	88,11	1,76	423	CRTA. Local	Cruce CRTA. Univ con CRTA. Local derecha	0,345	11.08.48	11.40.16	12.24.20
2,6	88,4	0,29	424	CRTA. Local	El Sadar	0,795	11.09.26	11.41.00	12.25.12
1,72	89,28	0,88	431	NA 2310	Cruce CRTA. Local con NA 2310 derecha	2,653	11.11.19	11.43.12	12.27.50
0,74	90,26	0,98	457	CRTA. Local	Cruce NA 2310 con CRTA. Local izquierda	-3,11	11.13.25	11.45.39	12.30.47
0	91	0,74	434	CRTA. Local	Mutilva	0,477	11.15.00	11.47.30	12.33.00



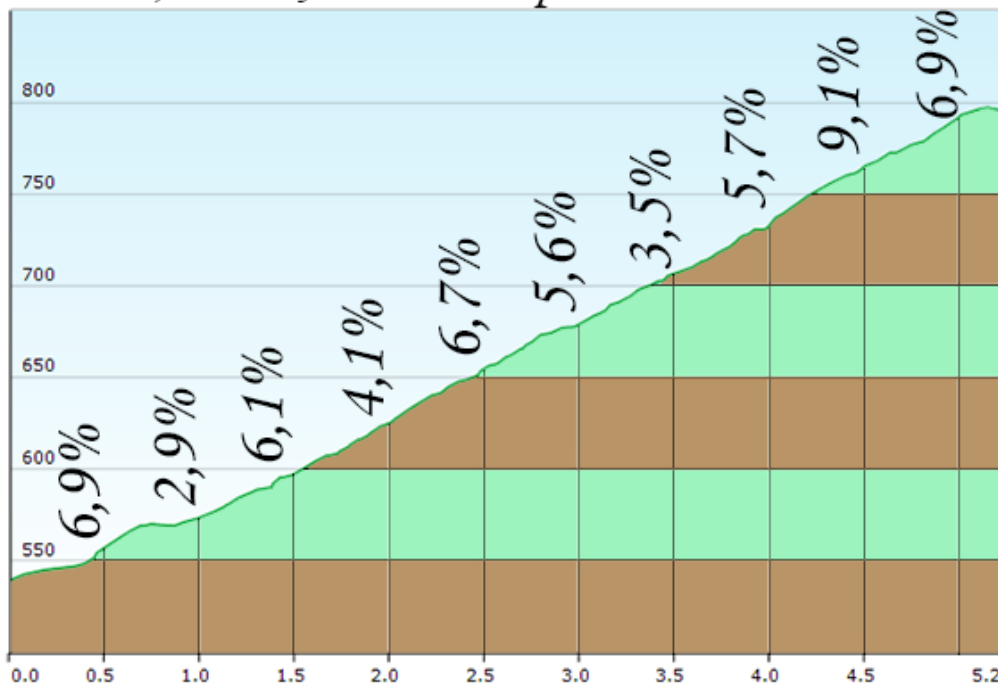


*Altura máxima: 797,1mts. Altura mínima: 407,7 mts.  
 Desnivel acumulado: 1134,1 mts. Distancia total: 91 Km.*





*Altura máxima: 797,1 mts. Altura mínima: 539 mts.  
Desnivel acumulado: 539 mts. Distancia total: 5,249 km.  
% Medio 5,28 % Alto de Erro por el lado de Zubiri.*



*Altura máxima: 640,9 mts. Altura mínima: 536,1 mts.  
Desnivel acumulado: 121,6 mts, Distancia total: 3,198 km.  
% Medio 5,37 % Alto de Arlegui por el lado de Olaz Subiza.*

