

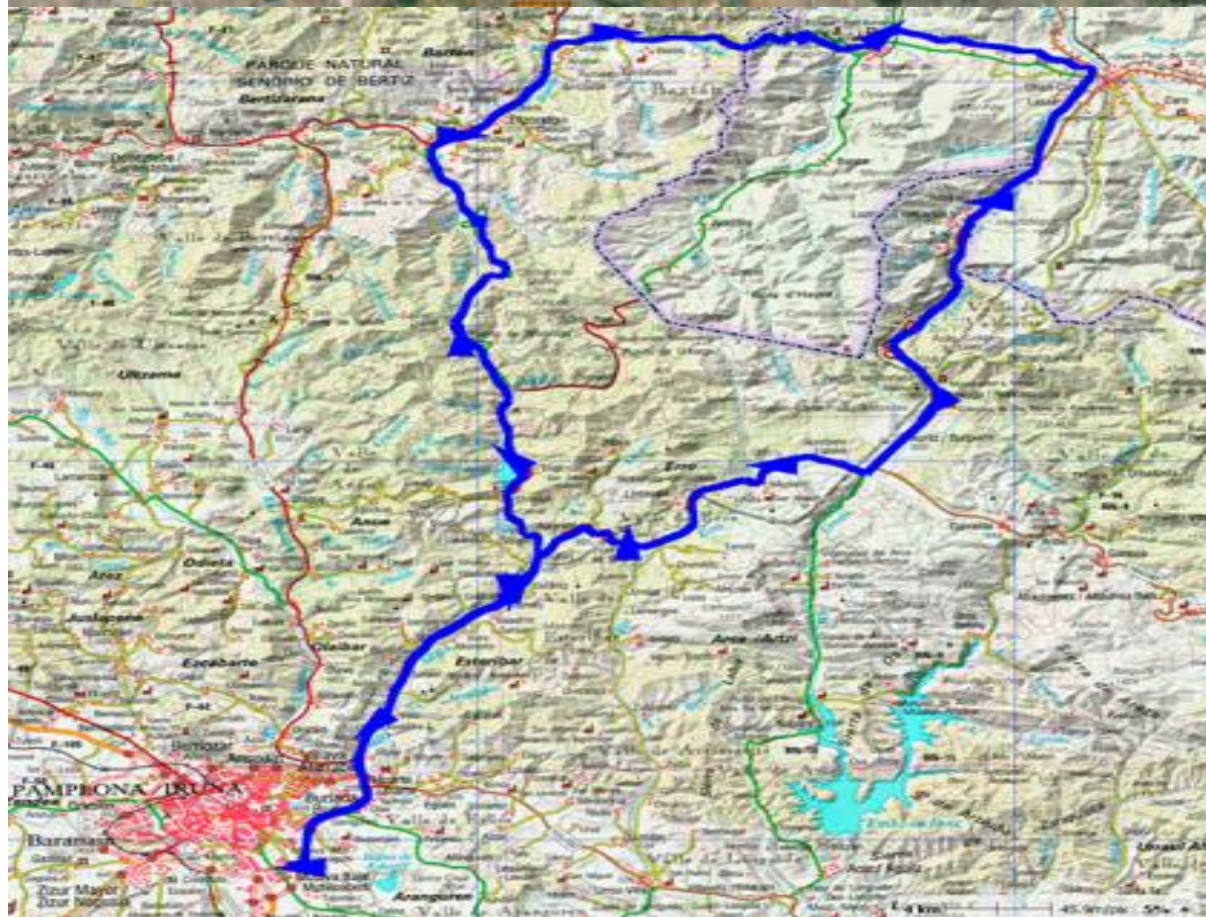


Vuelta al Valle de Aranguren- Egüés- Esteribar- Baztán- St.Étienne de Baigorri

Total Km 167,9  
 Desnivel 606  
 Pendiente media 0,36092912  
 Coeficiente 159,705057

Distancia				Carretera	Recorrido	%	Kmh		
Falta	Total	Parcial	Altitud				28	24	20
167,9	0	0	425	CRTA. Local	Salida de Mutilva por CRTA. Local	0,587	7.00.00	7.00.00	7.00.00
166,5	1,363	1,363	433	PA 30	Cruce CRTA. Local con PA 30 de frente	0,232	7.02.55	7.03.24	7.04.05
162,7	5,235	3,872	442	PA 30	Olaz	-0,48	7.11.13	7.13.05	7.15.42
160,2	7,741	2,506	430	NA 135	Cruce PA 30 con NA 135 de frente	1,358	7.16.35	7.19.21	7.23.13
158	9,876	2,135	459	NA 135	Zabaldica	0,785	7.21.10	7.24.41	7.29.38
156,2	11,66	1,784	473	NA 135	Anchóriz	-1,65	7.24.59	7.29.09	7.34.59
155,2	12,75	1,09	455	NA 135	Zuriáin	0,447	7.27.19	7.31.53	7.38.15
152	15,88	3,13	469	NA 135	Larrasoaña	0,785	7.34.02	7.39.42	7.47.38
150,1	17,79	1,91	484	NA 135	Urdániz	0,6	7.38.07	7.44.29	7.53.22
147,1	20,79	3	502	NA 135	Zubiri	0,645	7.44.33	7.51.59	8.02.22
146,5	21,41	0,62	506	NA 138	Cruce NA 135 con NA 138 izquierda	1,264	7.45.53	7.53.32	8.04.14
145,6	22,28	0,87	517	NA 138	Saigós	1,42	7.47.45	7.55.42	8.06.50
142,2	25,66	3,38	565	NA 138	Urtasun	2,315	7.54.59	8.04.09	8.16.59
141,2	26,74	1,08	590	NA 138	Tunel corto sin luz	2,124	7.57.18	8.06.51	8.20.13
140	27,87	1,13	614	NA 138	Eugui	0,809	7.59.43	8.09.41	8.23.37
135	32,94	5,07	655	NA 1740	Cruce NA 138 con NA 1740 izquierda	4,832	8.10.35	8.22.21	8.38.49
128,4	39,48	6,54	971	NA 1740	Alto de Artesiaga	-5,55	8.24.36	8.38.42	8.58.26
119,9	48,05	8,57	495	NA 1740	Meaka	-4,59	8.42.58	9.00.08	9.24.09
113,3	54,65	6,6	192	NA 1740	Irurita	-3,18	8.57.06	9.16.38	9.43.57
113	54,87	0,22	185	NA 2540	Cruce NA 1740 con NA 2540 derecha	2,941	8.57.35	9.17.11	9.44.37
112,7	55,21	0,34	195	NA 8307	Cruce NA 2540 con NA 8307 derecha	-0,73	8.58.18	9.18.02	9.45.38
110,4	57,53	2,32	178	NA 8307	Elizondo	0,619	9.03.17	9.23.50	9.52.35
109,2	58,66	1,13	185	NA 8307	Elvetea	1,071	9.05.42	9.26.39	9.55.59
108,7	59,22	0,56	191	N 121B	Cruce NA 8307 con N 121B derecha	0,797	9.06.54	9.28.03	9.57.40
104,8	63,11	3,89	222	NA 2600	Cruce N 121 B con NA 2600 derecha	1,429	9.15.14	9.37.47	10.09.20
104,7	63,25	0,14	224	NA 2600	Ordoqui de Arizcun	1,418	9.15.32	9.38.07	10.09.45
103,2	64,66	1,41	244	NA 2600	Bozate	1,472	9.18.33	9.41.39	10.13.59
101,6	66,29	1,63	268	NA 2600	Errazu	4,279	9.22.03	9.45.44	10.18.52
92,94	74,96	8,67	639	NA 2600	Alto de Izpegui	0,104	9.40.38	10.07.24	10.44.53
93,9	74	-0,96	638	D 949	Cruce NA 2600 con D 949 derecha	-5,5	9.38.34	10.05.00	10.42.00
85,02	82,88	8,88	150	D 949	St.Étienne de Baigorri	-5	9.57.36	10.27.12	11.08.38
84,9	83	0,12	144	D 948	Cruce D 949 con D 948 derecha	-0,79	9.57.51	10.27.30	11.09.00
83,64	84,26	1,26	134	D 15	Cruce D 948 con D 15 derecha	2,199	10.00.33	10.30.39	11.12.47
80,32	87,58	3,32	207	D 15	Irouléguay	-1,32	10.07.40	10.38.57	11.22.44
75,03	92,87	5,29	137	D 918	Cruce D 15 con D 918 derecha	-4	10.19.00	10.52.11	11.38.37
74,98	92,92	0,05	135	D 918	San Juan Pie de Puerto	0,984	10.19.07	10.52.18	11.38.46
74,37	93,53	0,61	141	D 933	Cruce D 918 con D 933 derecha	1,098	10.20.25	10.53.49	11.40.35
66,9	101	7,47	223	D 933	Arnéguy	3	10.36.26	11.12.30	12.03.00
66,7	101,2	0,2	229	NA 135	Cruce D 933 con NA 135 de frente	3,214	10.36.51	11.13.00	12.03.36
63,9	104	2,8	319	NA 135	Valcarlos	4,779	10.42.51	11.20.00	12.12.00
49	118,9	14,9	1031	NA 135	Alto de Ibañeta	-6,64	11.14.47	11.57.15	12.56.42
47,6	120,3	1,4	938	NA 135	Roncesvalles	-2,52	11.17.47	12.00.45	13.00.54
45,1	122,8	2,5	875	NA 135	Burguete	-0,56	11.23.09	12.07.00	13.08.24
41	126,9	4,1	852	NA 135	Espinal	2,048	11.31.56	12.17.15	13.20.42
38,9	129	2,1	895	NA 135	Alto de Mezquíriz	-3,21	11.36.26	12.22.30	13.27.00
34,6	133,3	4,3	757	NA 135	Viscarret	-3	11.45.39	12.33.15	13.39.54
33	134,9	1,6	709	NA 135	Linzoáin	-2,17	11.49.04	12.37.15	13.44.42
30	137,9	3	644	NA 135	Erro	4,226	11.55.30	12.44.45	13.53.42
26,9	141	3,1	775	NA 135	Alto de Erro	-5,18	12.02.09	12.52.30	14.03.00
23,1	144,8	3,8	578	NA 135	Agorreta	-3,06	12.10.17	13.02.00	14.14.24
21,3	146,6	1,8	523	NA 135	Zubiri	-0,9	12.14.09	13.06.30	14.19.48
18,3	149,6	3	496	NA 135	Urdániz	-0,74	12.20.34	13.14.00	14.28.48
16,4	151,5	1,9	482	NA 135	Larrasoaña	-0,59	12.24.39	13.18.45	14.34.30
12,7	155,2	3,7	460	NA 135	Zuriáin	1,273	12.32.34	13.28.00	14.45.36
11,6	156,3	1,1	474	NA 135	Anchóriz	-0,94	12.34.56	13.30.45	14.48.54
9,9	158	1,7	458	NA 135	Zabaldica	-1,25	12.38.34	13.35.00	14.54.00
7,5	160,4	2,4	428	PA 30	Cruce NA 135 con PA 30 de frente	0,429	12.43.43	13.41.00	15.01.12
6,1	161,8	1,4	434	PA 30	Olaz	-0,32	12.46.43	13.44.30	15.05.24
1,4	166,5	4,7	419	CRTA. Local	Cruce PA 30 con CRTA. Local derecha	-0,14	12.56.47	13.56.15	15.19.30
0	167,9	1,4	417	CRTA. Local	Mutilva	0,248	12.59.47	13.59.45	15.23.42

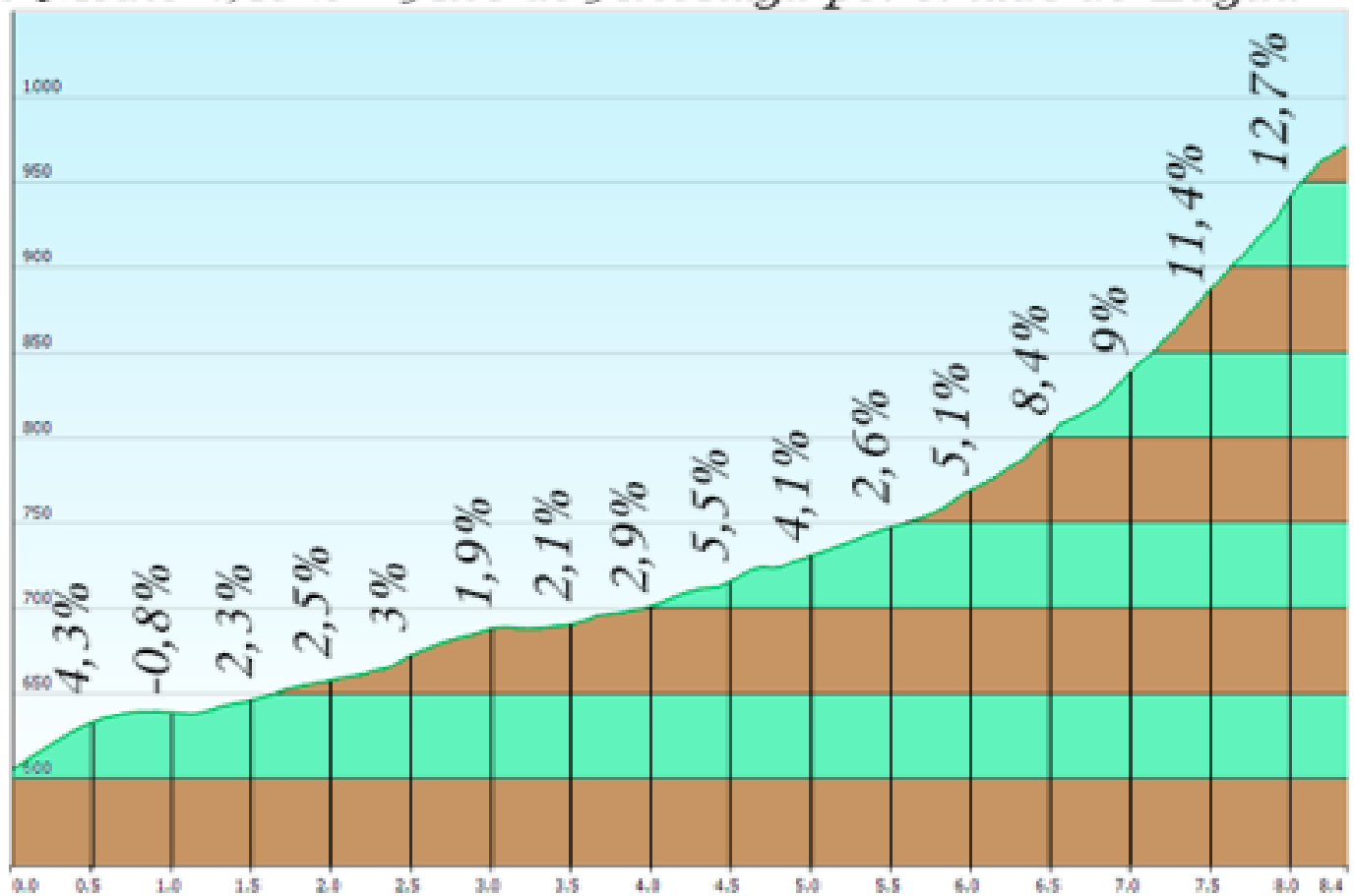




Altura máxima: 1030,9 mts.    Altura mínima: 133 mts.  
 Desnivel acumulado: 2629,4 mts.    Distancia total: 167,9 km.

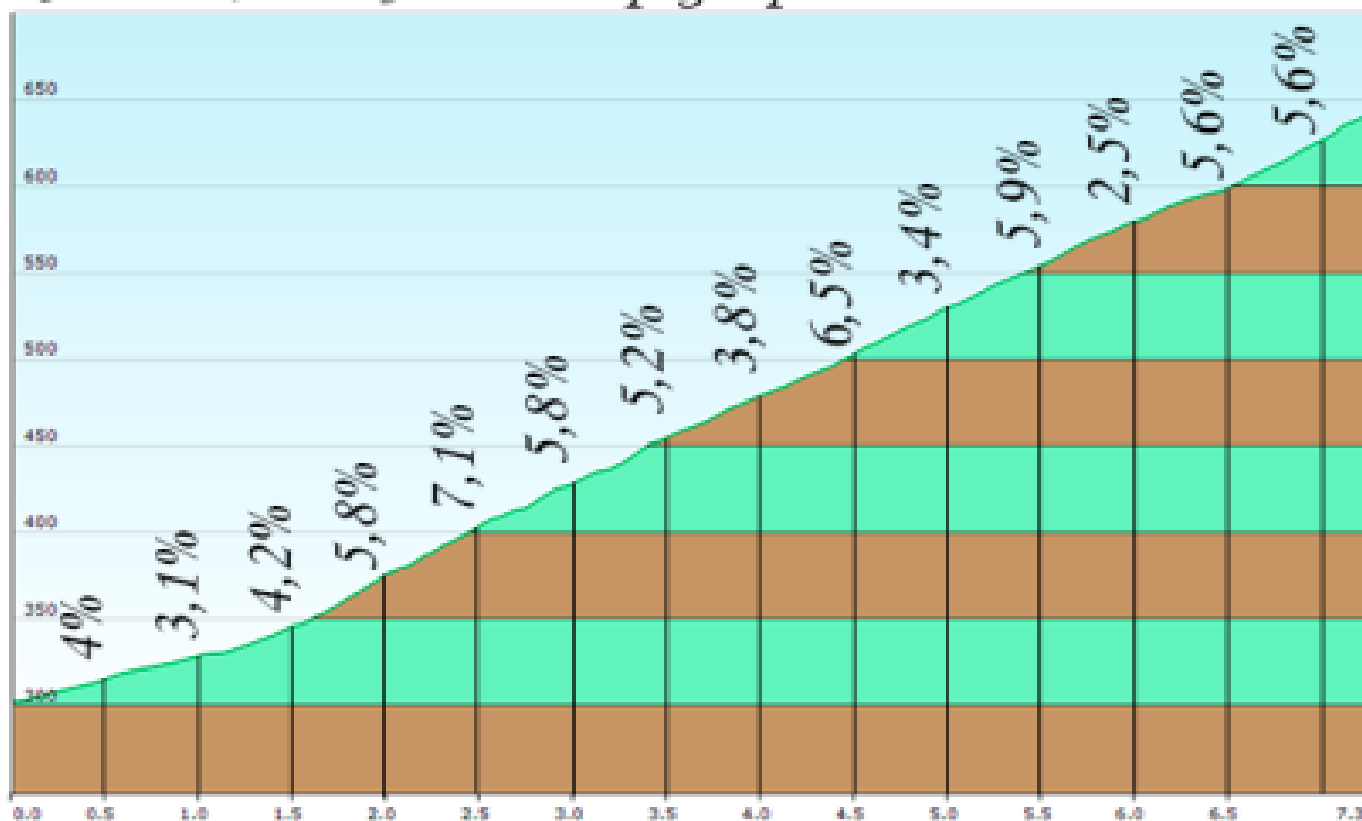


Altura máxima: 971 mts.    Altura mínima: 605,3 mts.  
 Desnivel acumulado: 366,4 mts.    Distancia total: 8,37 km.  
 % Medio 4,89%    Alto de Artesiaga por el lado de Eugui.

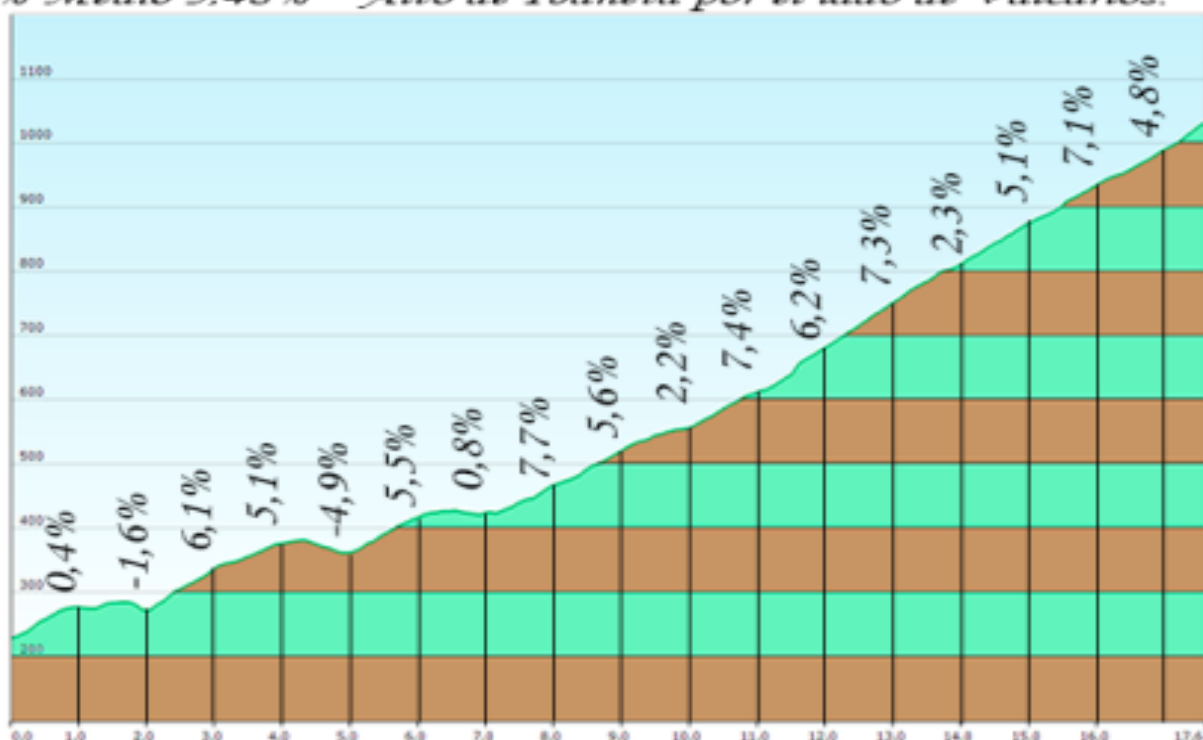




*Altura máxima: 640,8 mts.    Altura mínima: 302,1 mts.  
Desnivel acumulado: 338,1 mts.    Distancia total: 7,26 km.  
% Medio 4,7%    Alto de Izpegui por el lado de Errazu.*

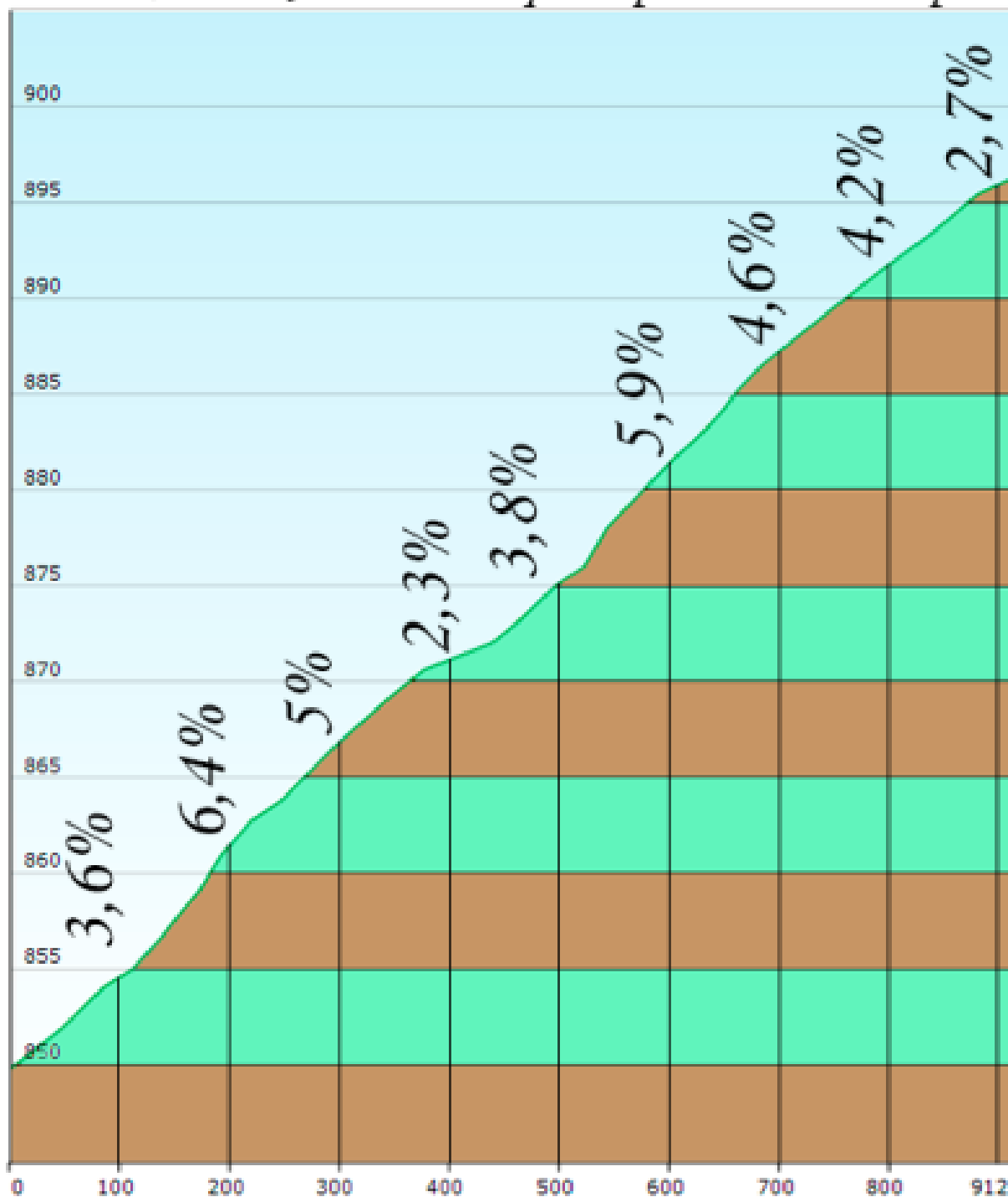


*Altura máxima: 1030,9 mts.    Altura mínima: 228 mts.  
Desnivel acumulado: 742,4 mts.    Distancia total: 17,63 km.  
% Medio 5,48%    Alto de Ibañeta por el lado de Valcarlos.*





Altura máxima: 896,2 mts.    Altura mínima: 849,2 mts.  
Desnivel acumulado: 46,4 mts.    Distancia total: 0,91 km.  
% Medio 5,08%    Alto de Mezquíriz por el lado de Espinal.



Altura máxima: 775 mts.    Altura mínima: 645,3 mts.

Desnivel acumulado: 129,5 mts.    Distancia total: 2,67 km.

% Medio 4,93%    Alto de Erro por el lado de Erro.

